



JTGK-500FS 石墨雕铣机

性能优势与特点

产品特点

- 箱式基础结构的设计与独有的阻尼特性让机床拥有更优异的动态加工性能
- 轴运动系统采用特有的防护措施，让运动部件寿命更有保障
- 多功能可选配，适合不同层次的需求

加工材料

石墨材料、陶瓷生胚、硅酸钙

应用领域

高端石墨电极及零部件加工



科杰技术网站



科杰技术公众号

产品参数

项目	技术参数
X/Y/Z轴行程	500/400/250mm
工作台尺寸	600×400mm
工作台最大负重	300kg
主轴电机功率与主轴最高转速	7.2kW/32000rpm
刀柄规格	HSK E40
最大移动速度	XY:15m/min Z:10m/min
最大加工速度	10m/min
定位精度	0.005mm/300mm
重复定位精度	0.003mm
机床净重量	5500kg
机床净尺寸	2100×2050×2500mm
电源电压	三相交流380V ±5% (50Hz)

标准配置

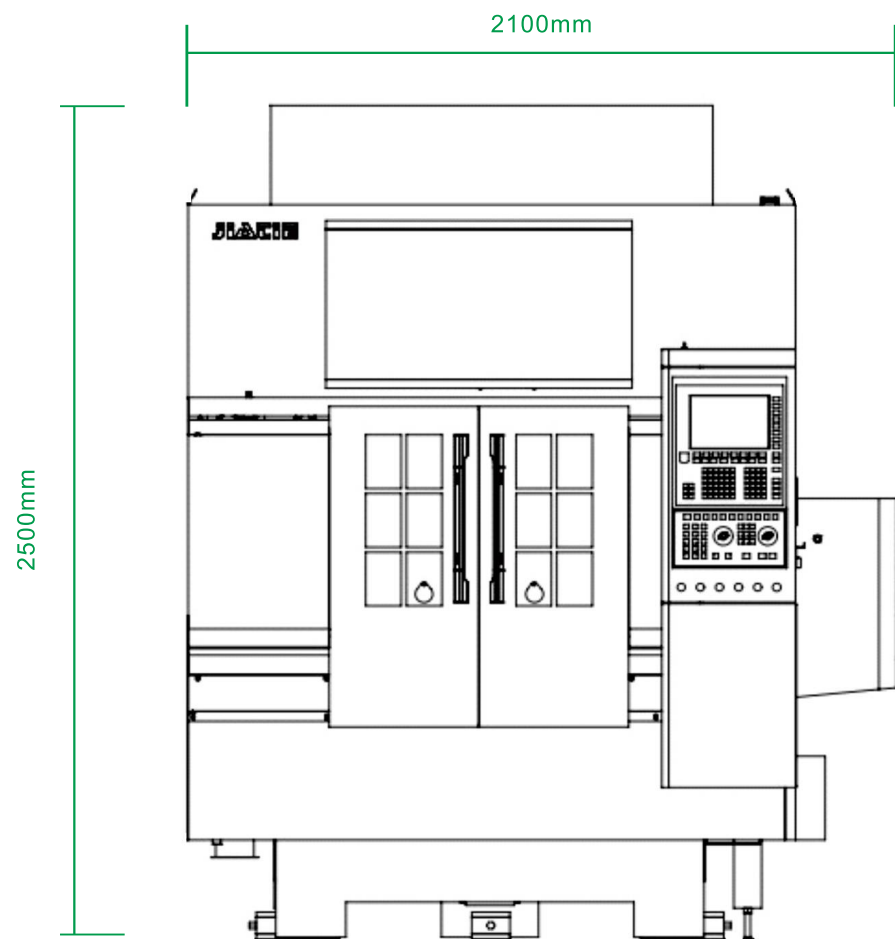
- 高速数控系统
- 高速电主轴
- 交流伺服电机
- 高精密级丝杆、导轨
- 自动对刀仪
- 主轴冷却系统
- 纳米级光栅尺
- 工业除尘器

选配部件

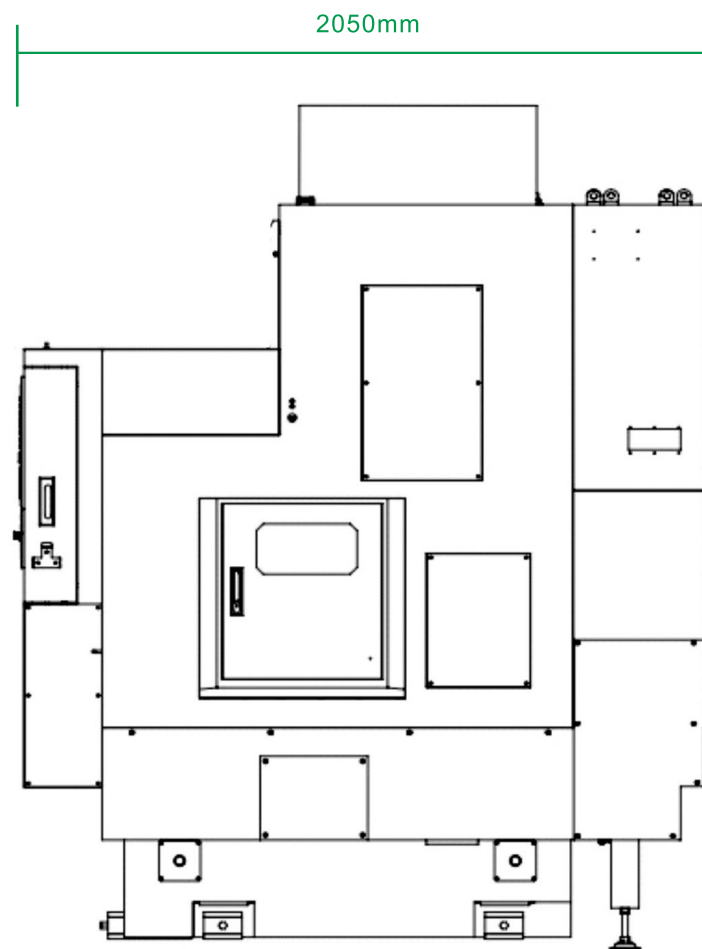
- 油雾收集器
- 稳变电源
- 四轴转台

机床本体外形尺寸

www.kejietechnology.cn



前视图



侧视图