



## JTBM-600 数控研磨中心

### 性能优势与特点

#### 产品特点

##### —卓越的加工能力

- 优异的动态加工性能
- 高速、高效的加工能力，是您批量加工产品的理想选择
- 自动刀库，可实现多尺寸刀具的自动互换，提高生产效率

##### —佳铁数控系统便捷稳定

- 采用稳定性高的佳铁自主研发的专用数控系统
- 极佳的人机交互界面，操作方便快捷

##### —可加装第4轴功能，可实现一次装夹多角度加工

- 可加装探针功能，实现在线纠偏，解决因工件变形而产生的质量问题

#### 加工材料

陶瓷、玻璃、蓝宝石、碳化硅、氮化硅等

#### 应用领域

航空航天、医疗用品、半导体等



科杰技术网站



科杰技术公众号

## 产品参数

项目	技术参数
X/Y/Z轴行程	500/600/250mm
工作台尺寸	500×650mm
工作台最大负重	300kg
主轴电机功率与主轴最高转速	7.2kW/24000rpm
刀柄规格	BT30/BBT30
最大移动速度	15m/min
最大加工速度	10m/min
定位精度	0.008mm/300mm
重复定位精度	0.005mm
机床净重量	4000kg
机床净尺寸	1750×2070×2510mm
电源电压	三相交流380V ±5% (50Hz)

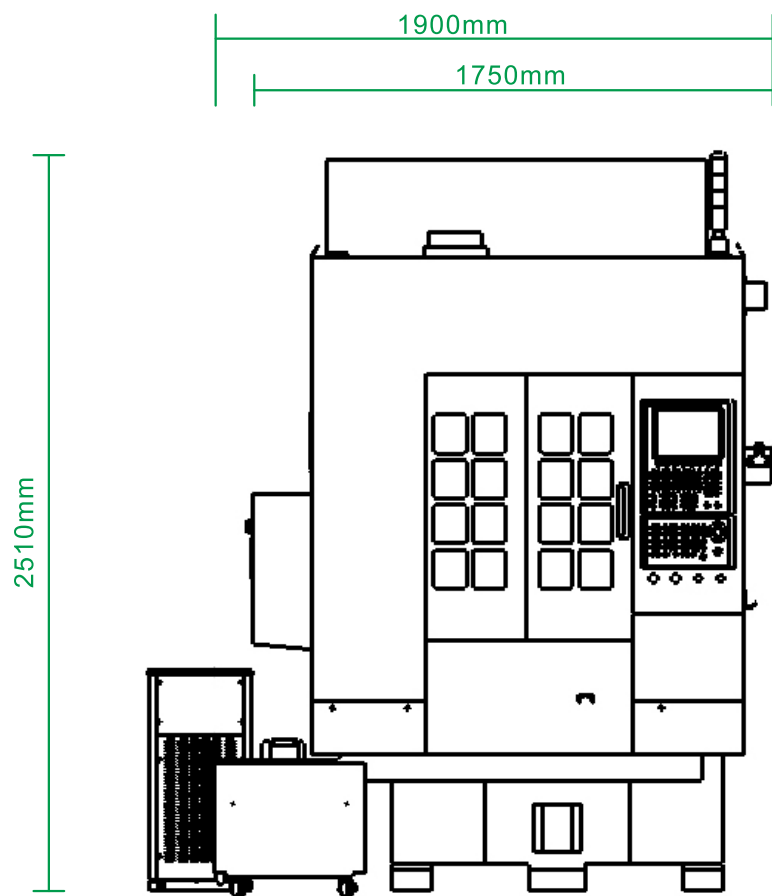
## 标准配置

- 高速数控系统
- 高速电主轴
- 交流伺服电机
- 高精密级丝杆、导轨
- 自动对刀仪
- 外挂手轮
- 主轴冷却系统

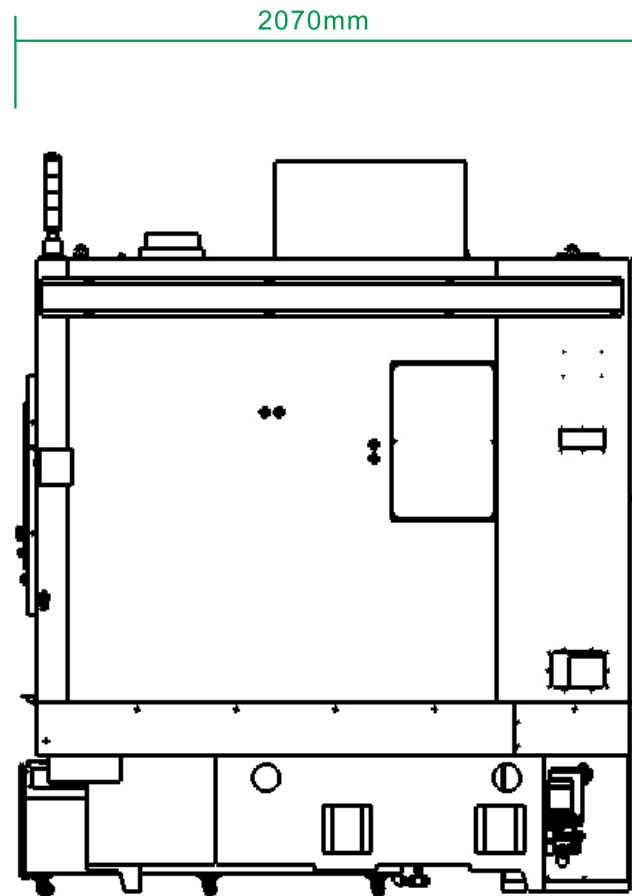
## 选配部件

- 四轴转台
- 油雾收集器
- 稳变电源
- 无线自动测头

# 机床本体外形尺寸



前视图



侧视图